

Ages 14+

codrone II

Intelligent & Interesting

조립도

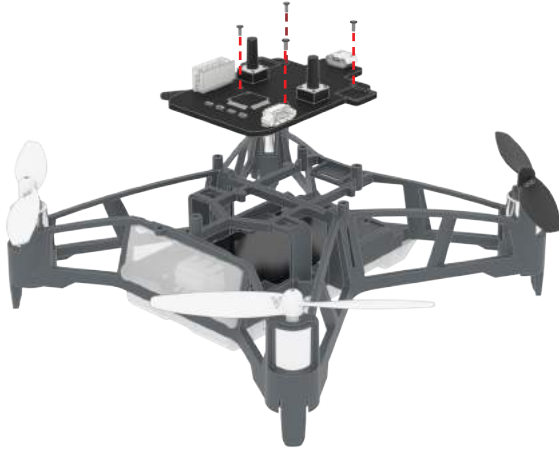
Robot Edutainment Company

ROBOLINK

1

코드로더와 본체 조립

(아두이노를 사용하지 않는 분들은 코드로더 조립을 하지 않고 3번부터 진행하셔도 됩니다.)



규격
1.2X3



2

코드로더와 본체 케이블 연결

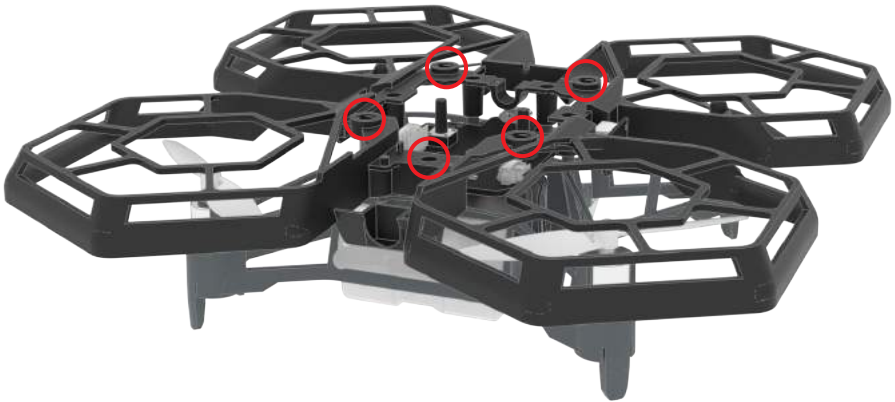


3

프로펠러 가드와 본체 조립



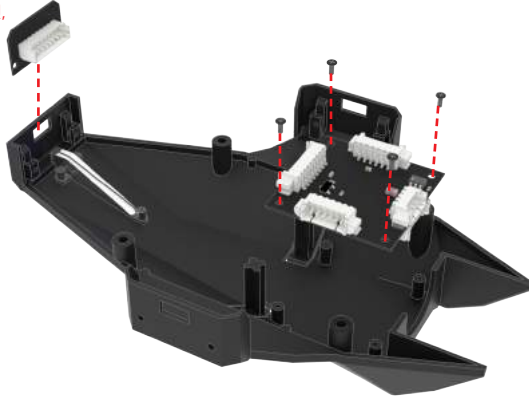
규격
2X6



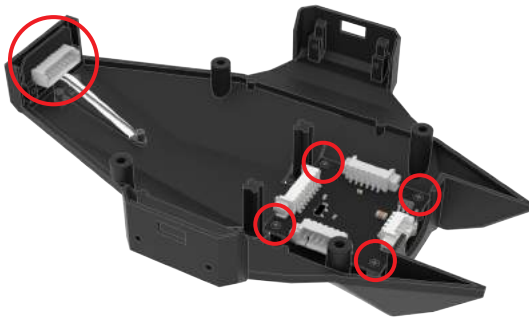
4

전방 센서 끼우기 / 센서 보드와 쉘 조립

* 전방 센서를 끼우기 전,
필름을 떼어냅니다.

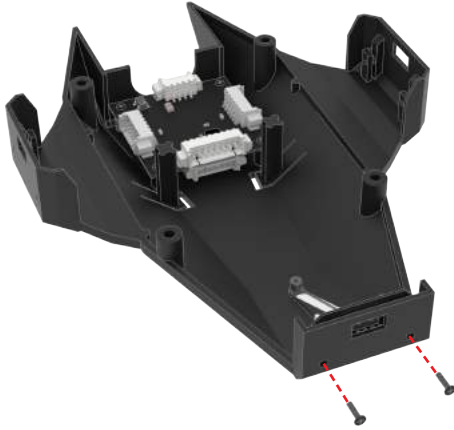
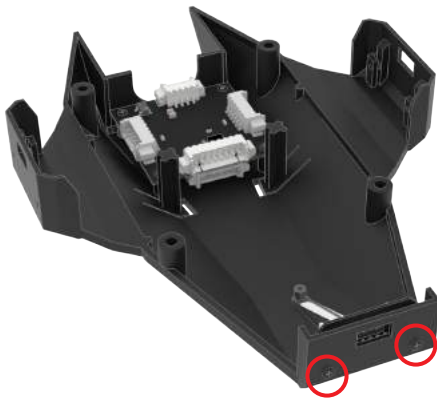


규격
1.2X3



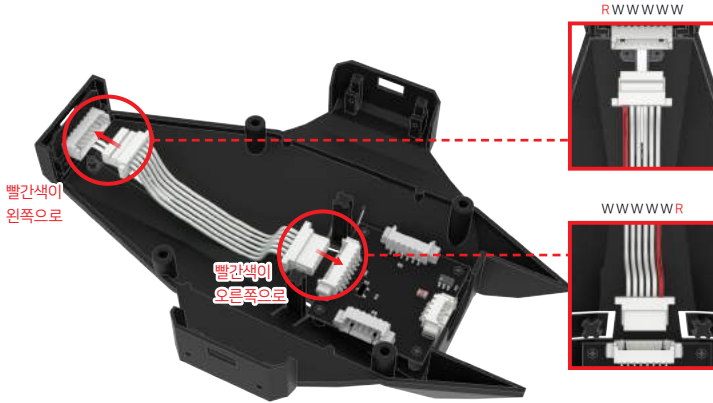
4

전방 센서 끼우기 / 센서 보드와 쉘 조립

규격
1.2X5

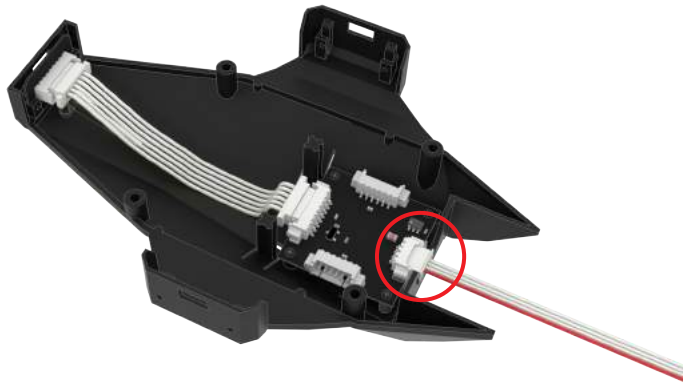
5

센서 보드와 쉘 케이블 연결 * 케이블의 방향에 주의하여 연결해주세요.



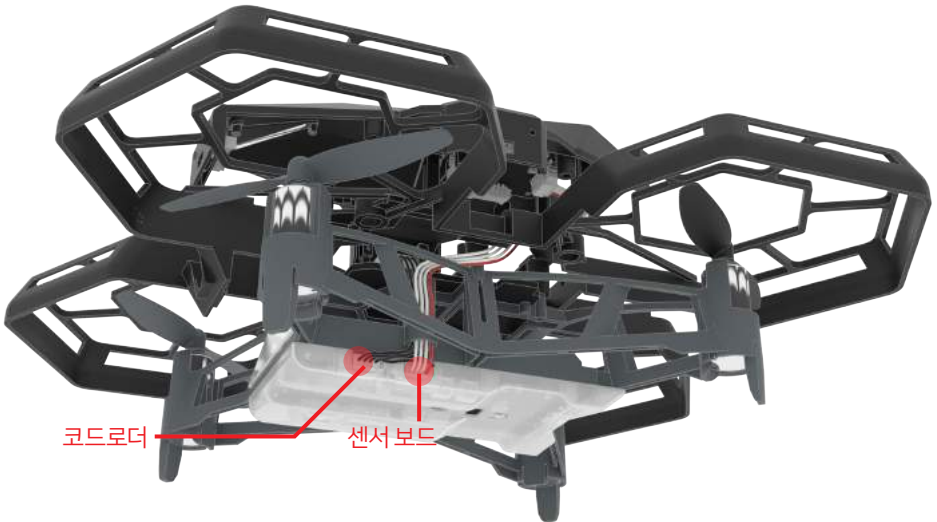
6

센서 보드와 본체 케이블 연결



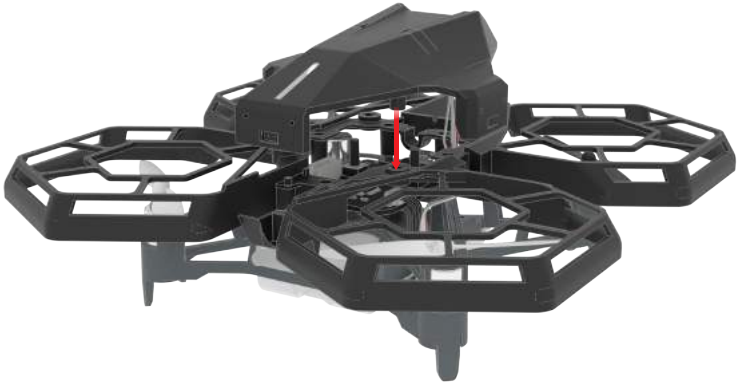
6

센서 보드와 본체 케이블 연결



7

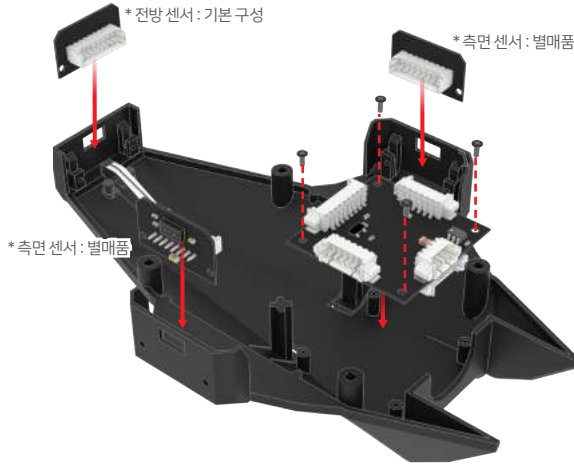
센서 보드와 본체 연결



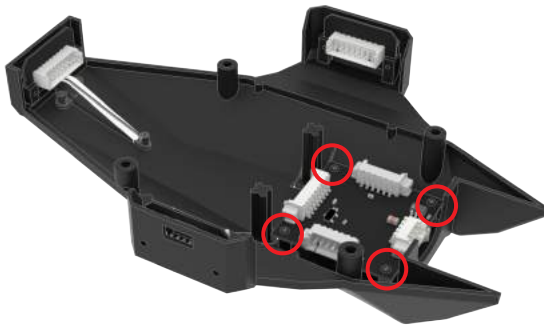
4

3방향 센서 끼우기 / 센서 보드와 셀 조립

* 전방·측면 센서를 끼우기 전, 필름을 떼어냅니다.
* 측면 센서는 별매품입니다.

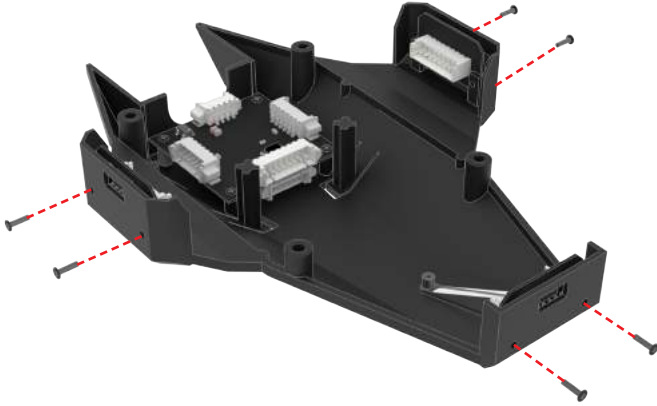
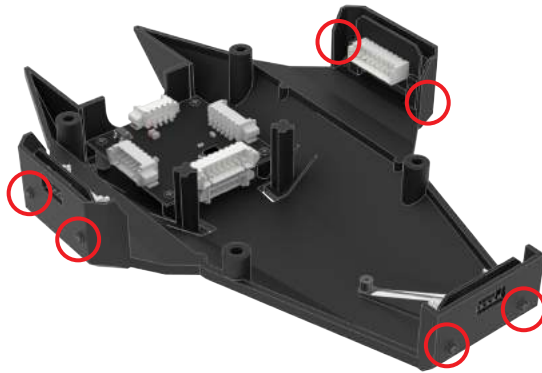


규격
1.2X3



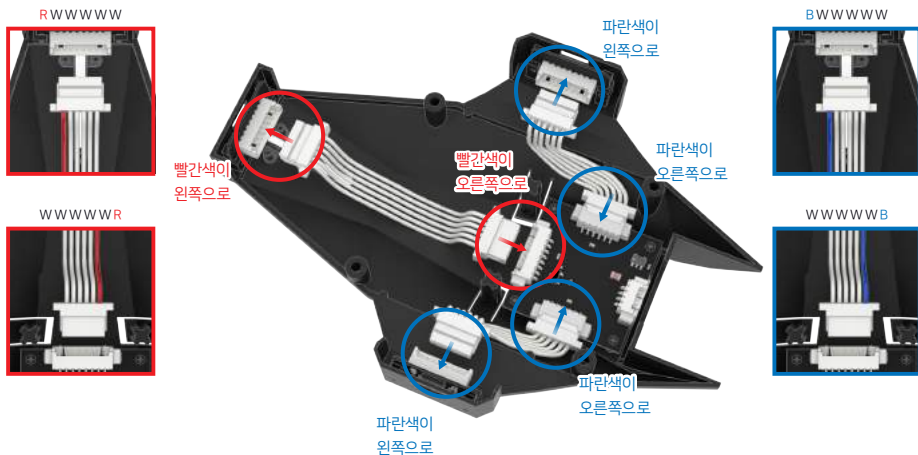
4

3방향 센서 끼우기 / 센서 보드와 셸 조립

규격
1.2X5

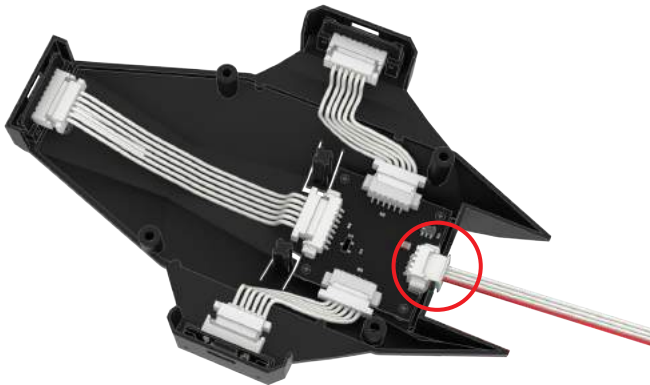
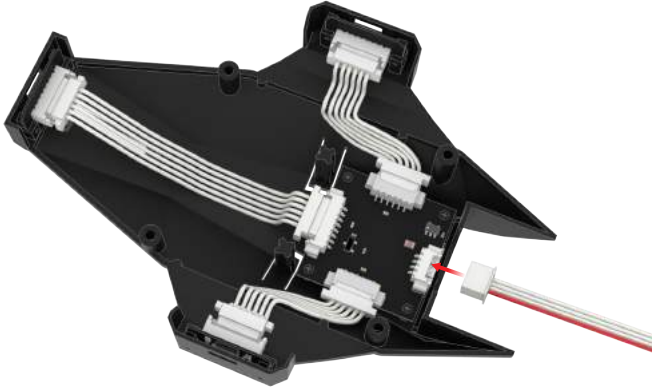
5

센서 보드와 쉘 케이블 연결 *케이블의 방향에 주의하여 연결해주세요.



6

센서 보드와 본체 케이블 연결





코드론 2 조립도

코드론 2 사용을 위한 조립 매뉴얼

발행일 2019년 4월 5일

주소 서울특별시 강남구 도곡로 439(대치동) 로보링크 주식회사

전화 02-554-8862, 3

팩스 02-554-8860

홈페이지 roboink.co.kr | roboinksw.com | roboshop.co.kr

Copyright © RoboLink Co., Ltd. ALL RIGHT RESERVED.